



C.S.E.

Concessionaria per l'Italia del Sistema **BAMTEC**

**BAMTEC®: solo l'acciaio che serve.
Velocemente, esattamente,
con sicurezza**

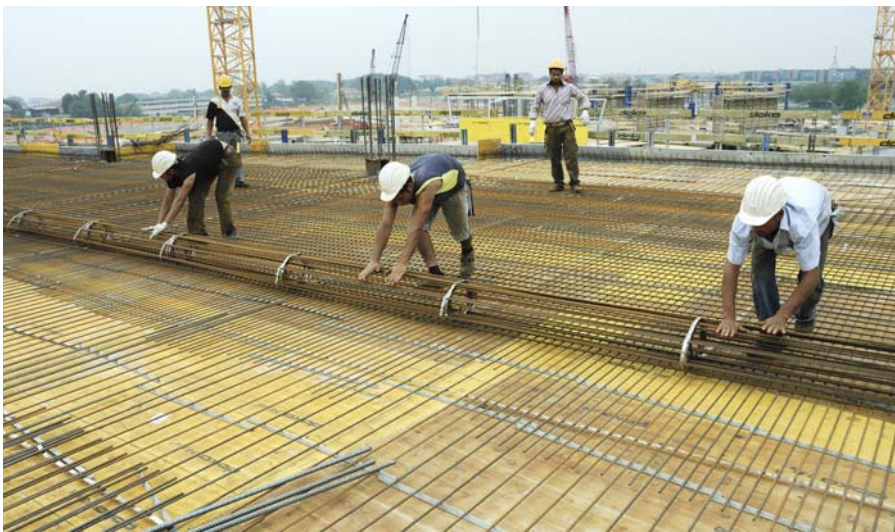
C.S.E., concessionario per l'Italia delle armature **BAMTEC®**, propone oggi ai suoi clienti un sistema integrato che permette di realizzare in tempi brevissimi e con ridotti costi di cantiere platee e solai monolitici di ampia metratura.

Facilità e velocità di posa sono il risultato di una nuova tecnologia produttiva che integra calcolo,



produzione in stabilimento e messa in opera: **BAMTEC®** è la soluzione ideale per le esigenze della moderna edilizia industrializzata.

Gli elementi base sono tappeti costituiti da barre d'acciaio poste in senso unidirezionale, collegate e mantenute in posizione da nastri d'acciaio, che vengono srotolati e sovrapposti per comporre tutta l'armatura necessaria.



CENTRO DIREZIONALE ASSAGO 2006

Assago, Milano

Impresa costruttrice: Unionbau - PFB

Nuovi standard di produttività

Rispetto alle applicazioni tradizionali il sistema **BAMTEC®** garantisce produttività 5/6 volte maggiori.

Alla riduzione dei tempi di posa e delle maestranze impegnate si aggiunge poi l'ottimizzazione dei quantitativi di armatura, con risparmi complessivi nell'ordine del 20%-30% in peso.

Produttività elevatissima

I vantaggi di una posa semplificata e velocizzata dalle armature a rotolo si traducono in produttività medie 5/6 volte maggiori rispetto a quella con armatura tradizionale. In particolare con la posa manuale, considerando l'utilizzo prevalente di barre Ø 12-Ø 16 con passi non inferiori a 15 cm, si hanno produttività medie non superiori a 80-100 kg/h uomo.

Con **BAMTEC®** invece si ottengono produttività medie comprese tra i 600 e gli 800 kg/h uomo: ne conseguono costi di personale per chilogrammo di armatura messa in opera inferiori ai 6 centesimi di euro.

Risparmio in peso d'armatura

Dalla ottimizzazione delle armature si ottengono risparmi netti in peso intorno al 30%-40% rispetto alla costruzione con il sistema tradizionale.



Massima efficienza

I vecchi sistemi di posa richiedevano la selezione di barre con diametro e lunghezza diversi, il posizionamento secondo il passo stabilito dal progetto e infine la legatura manuale. Procedure costose, spesso imprecise e poco efficaci. Con **BAMTEC®** invece i tappeti di armatura vengono preconfezionati calcolando le sezioni resistenti e la disposizione delle barre con l'ausilio di software specifico, con la massima ottimizzazione derivante dal calcolo ad elementi finiti. Una volta in cantiere i tappeti vengono direttamente srotolati in opera, senza bisogno di ulteriori lavorazioni.



EDIFICIO POLIFUNZIONALE – Fiumicino, Roma
Impresa costruttrice: C.D.C. Cooperativa di costruzioni



ZECCA E POLIGRAFICO DELLO STATO – Roma
Impresa costruttrice: Grandi Lavori Fincosit

Tecnologia a prova d'errore

Posizione, lunghezza e diametro di ogni singola barra sono esattamente quelli stabiliti dal calcolatore: per la realizzazione dei tappeti **BAMTEC®** non ci sono infatti vincoli di interesse, e il diametro e la lunghezza delle barre sono liberamente variabili.

La geometria e l'armatura necessaria per i cave di impiantistici sono già automaticamente integrate nei tappeti. In questo modo i tempi di posa in opera vengono drasticamente abbattuti: basta pochissimo per posizionare centinaia di metri quadrati di armature usando solo l'acciaio che serve – esattamente dove serve – senza possibilità di errori.



RESIDENZA STUDENTESCA E PARCHEGGIO INTERRATO – Firenze - Impresa costruttrice: Cooperativa edile Barberinese



PARCHEGGIO INTERRATO DI PIAZZA BECCARIA – Firenze

Impresa costruttrice: Project Costruzioni



MULTISALA "MILLENARIA" – Firenze

Impresa costruttrice: Baldassini Tognozzi S.p.A.

BAMTEC[®] trova applicazione in qualsiasi ambito di progettazione, ed è particolarmente adatto alla realizzazione di platee e solai monolitici per edifici residenziali, centri commerciali e direzionali, parcheggi, piazze carrabili, complessi ospedalieri, ponti e viadotti. A fine 2007 sono stati posti in opera oltre due milioni di metri quadrati di armature **BAMTEC**[®] per la costruzione di importanti opere in tutta Italia, realizzate in stretta collaborazione con i maggiori studi di progettazione e calcolo.

Facilità, precisione e versatilità di impiego, rispondenza alle indicazioni di progetto, abbattimento dei tempi di posa e certezza sui costi delle armature sono le caratteristiche che hanno determinato la rapida diffusione del sistema **BAMTEC**[®] nei cantieri che si pongono all'avanguardia dell'innovazione tecnologica.



COMPLESSO EX FIERA DI BOLZANO

Impresa costruttrice: Lancia Costruzioni



INTERPORTO DI NOLA – Boscofangone, Napoli

Impresa costruttrice: Vesuvio S.c.a r.l.



C.S.E.

Concessionaria per l'Italia
del Sistema **BAMTEC**

Centro Strutture Edili S.r.l.

Via dell'Industria Est, 23 · 45030 Calto (Rovigo) ·

Tel. 0425.804072-804073 · fax 0425.804930

info@csestrutture.com · www.csestrutture.com